

**Förderverein
Kindergarten Pustebblume e.V.**

Wir sind ein Verein, der den evangelischen Kindergarten Pustebblume unterstützt und begleitet.

Dabei sind uns wichtig:

Die ideelle und finanzielle Unterstützung durch gemeinsame Aktionen und Feste
Kontakte zwischen ehemaligen, derzeitigen und zukünftigen Kita-Eltern
Die Freude an der Arbeit mit und für die Kinder – unsere Zukunft

Unsere Mitglieder sind Eltern, Großeltern und Mitmenschen, denen das Wohl der Kinder am Herzen liegt – vor allem in einer Zeit, in der immer mehr an einer guten Betreuung in Kita und Schulen gespart wird.

Den Verein gibt es seit November 2003. Er wurde von engagierten Eltern, Erzieherinnen und Kirchenvertretern gegründet.

Was machen wir?

Bisherige Aktionen waren:

Organisation eines kinderfreien Nachmittags in der Adventszeit
Teilnahme am Kirchweihzug mit geschmückten Bollerwägen
Verkauf von Eis und Cocktails am Gemeindefest der Kirche

Derzeit:

Verkauf von Cocktail und Glücksrad am Kita-Sommerfest
Kaffee- und Kuchenverkauf am Regionalmarkt der Stadt Langenzenn
Gemeinsames Grillfest mit dem Elternbeirat der Kita

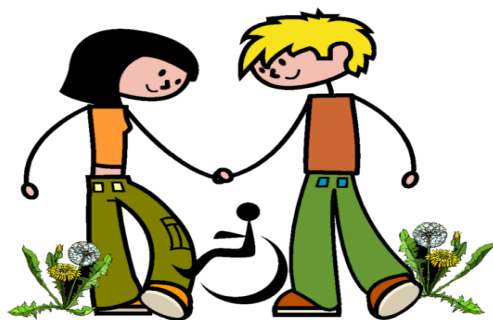
Die Einnahmen werden verwendet unter Abstimmung mit der Kita und dem Elternbeirat: Beteiligung am Kauf des Piratenschiffs, Spielhaus für die Krippe, Hangpodest im KiGa-Bereich, Außensitzgarnituren für die Kinder, usw.)

Machen Sie mit?

Wir treffen uns 2-3x im Jahr zu einer Sitzung in Räumen der Kita. Alle Mitglieder erhalten rechtzeitig eine Einladung. Auch rein fördernde Mitglieder sind herzlich willkommen. Jede Form des Engagements hilft den Kindern der Pustebblume.

Auskunft erteilt:

Silvio Frisch, Vorstand 09101/536806
Andrea Pfund, stellv. Vorstand 09102/1329
Karin Weimer, Kitaleitung 09101/2119



**Förderverein
Kindergarten Pustblume e.V.**

Aufnahmeantrag

Ja, ich/wir wollen den Förderverein Kindergarten Pustblume e.V. unterstützen und werden Mitglied:

.....
(Name, Vorname)

.....
(Adresse)

.....
(e-mail-Adresse)

Einzugsvermächtigung

Ich/Wir ermächtige/n den Förderverein Kindergarten Pustblume e.V. widerruflich den Mitgliedsbeitrag in Höhe von€ (Mindest: Einzelmitglieder 10.- €, Paare 15.- €) von meinem/unserem Konto abzubuchen. Der jährliche Folgebeitrag wird, bis auf Widerruf, jeweils zum 1. März eines Jahres eingezogen.

Bankverbindung:

.....
.....

.....
(Ort, Datum -- Unterschrift Kontoinhaber/Beitragszahler)

Wir sind vom Finanzamt als gemeinnützig anerkannt und berechtigt Spendenquittungen auszustellen

Postanschrift des Fördervereins:

Evang. Kita Pustblume Blütenstr. 2 90579 Langenzenn